	Dossier de demande d'autorisation environnementale d'exploiter une carrière	Indice : 1.2
	PIGEON GRANULATS CENTRE ÎLE-DE-FRANCE Lieu-dit « La Campagne du Petit Buisson » FRESNAY-L'ÉVÊQUE – GUILLEVILLE (28)	Novembre 2020



PIGEON GRANULATS
CENTRE ÎLE-DE-FRANCE



TOME 1
NOTE DE PRESENTATION NON
TECHNIQUE DU PROJET

Le présent document est rédigé en application de l'alinéa 8 de l'article R. 181-13 du code de l'environnement.

Les différentes emprises de l'installation sont présentées dans les plans joints.

Le projet de réalisation de la carrière est conçu dans le but de se substituer à l'arrêt de l'exploitation limitrophe de la Campagne du Petit Buisson, également exploitée par la société PIGEON GRANULATS CENTRE ILE-FRANCE.

Cette demande d'ouverture est située dans la continuité de l'ancienne exploitation de la Campagne du Petit Buisson et concerne également l'extraction de matériaux calcaires.

Ce projet s'articule autour des points suivants :

- demande d'ouverture de carrière sur une surface totale de près de 42,1 ha,
- d'une production de 250 000 tonnes en moyenne annuelle,
- extraction de matériaux calcaires à vocation de chantiers pour les travaux publics locaux ;
- du remblayage total de l'excavation, par des matériaux de découverte, des stériles issus du traitement du calcaire et l'apport de matériaux inertes extérieurs.

La société PGCIDF souhaite continuer d'accepter les matériaux issus des chantiers du Grand Paris pour le remblayage total de la carrière. Ces apports présentent également l'avantage d'accélérer les opérations de remise en état. Une dérogation des seuils d'admission des matériaux inertes est sollicitée dans le cadre du projet.

Le projet prévoit l'apport de matériaux inertes pour le remblayage de la fosse d'extraction. Le volume total de déchets inertes utilisés sera de l'ordre de 1 900 000 m³, soit 63 000 m³/an.

La qualité inerte des matériaux d'origine extérieure sera contrôlée à l'arrivée et lors de sa mise en place par le personnel du site. La traçabilité des matériaux sera assurée par le respect d'une procédure stricte d'admission.

Les apports de ces matériaux se feront en double fret, les camions arrivant avec des matériaux extérieurs inertes repartiront avec des matériaux finis.

Les données caractéristiques du site sont récapitulées dans le tableau ci-dessous.

Fiche signalétique de la carrière de La Campagne du Petit Buisson	
Caractéristiques	
Type d'exploitation	Exploitation à sec par gradins à l'aide d'engins mécaniques
Durée	30 ans, découpé en 6 phases quinquennales
Superficie demande autorisation	421 296 m ²
Superficie chantier extraction prévisionnel	De l'ordre de 39 ha
Superficie des infrastructures	De l'ordre de 1 ha
Infrastructures	
Traitement des matériaux	Installations mobiles d'une puissance maximale de 650 kW
Autres installations	Pont-bascule
	Bassins de décantation et d'infiltration
	Rotoluve
	Locaux administratifs pour accueil, bureaux, vestiaires, sanitaires, Atelier
	Assainissement autonome
	Aire de ravitaillement-stationnement étanche reliée décanteur-déshuileur
Matériaux à extraire	
Nature du gisement	Calcaire
Opération de défrichement*	Aucune
Découverte	0,5 m de terre végétale, soit environ 195 000 m ³ Moyenne estimée à 2 m de stérile, soit environ 780 000 m ³
Stériles de production	30 % des matériaux extraits, soit environ 1 170 000 m ³
Cote finale du carreau	125 m NGF au Sud-Ouest et de 131 m NGF au Nord-Est
Gisement	Entre 139 et 125 m NGF
Épaisseur du gisement	8 m moyen

Fiche signalétique de la carrière de La Campagne du Petit Buisson	
Masse volumique en place	Terre végétale : 1,6 t/m ³ Gisement : 1,8 t/m ³
Gisement extrait	3 800 000 m ³
Quantité totale de matériaux à extraire	6 800 000 t
Production	
Tonnage annuel extrait moyen	250 000 t/an de matériaux extraits , dont les stériles de découverte
Tonnage annuel extrait maximum (pics ponctuels)	300 000 t/an de matériaux extraits , dont les stériles de découverte
Matériaux inertes d'origine extérieure	
Destination des matériaux importés sur le site	Réaménagement du site (remblayage total) lors de la remise en état
Volume à mettre en place	De l'ordre de 1 900 000 m ³ , soit 63 000 m ³ /an
Modalités d'apport sur le site	Apport des matériaux par des camions (1 ^{ère} vérification des matériaux lors de l'arrivée des camions sur le site) Suivi, contrôle, tri des matériaux effectués sur le site si nécessaire et mise en place d'une 2 ^{ème} vérification par le chef de carrière avant stockage définitif des matériaux

* Les défrichements d'une superficie inférieure à un hectare sont dispensés de la procédure d'autorisation définie à l'article L.311-1 du Code Forestier. Aucune demande d'autorisation de défrichement n'est sollicitée dans le cadre du projet.

Des plans sont annexés au présent document.

- ➔ Voir la photographie aérienne (ci-après)
- ➔ Voir la carte de localisation au 1/25000 avec rayon d'affichage (ci-après)
- ➔ Voir réduction du plan d'ensemble (ci-après)

Photographie aérienne du site



Source : Google Earth (Octobre 2018)

Légende :

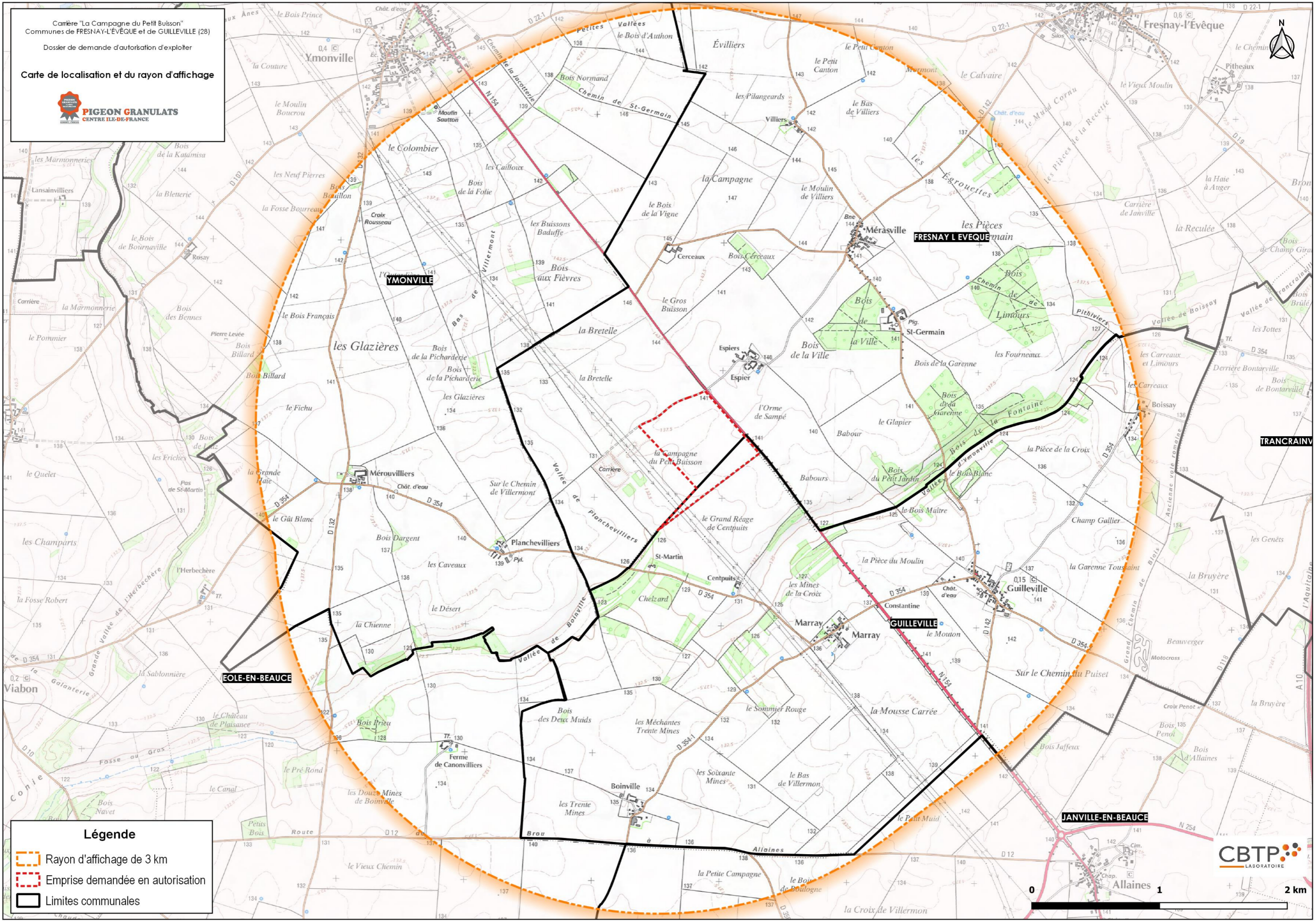
 Emprise demandée en autorisation

0 100 200 m

Carrière "La Campagne du Petit Buisson"
Communes de FRESNAY-L'ÉVÊQUE et de GUILLEVILLE (28)

Dossier de demande d'autorisation d'exploiter

Carte de localisation et du rayon d'affichage



Légende

- Rayon d'affichage de 3 km
- Emprise demandée en autorisation
- Limites communales

